

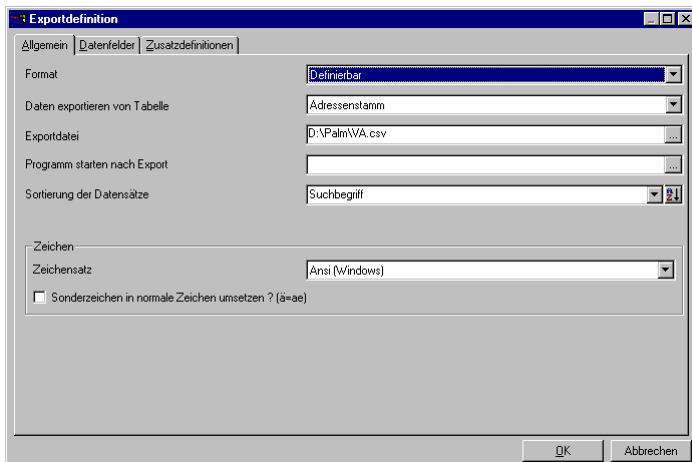
Export und Abgleich mit Palm Handheld

Das von uns eingesetzte Handheld war ein Palm m100. Wieweit andere Modelle des gleichen Herstellers kompatibel sind, konnten wir leider nicht feststellen.

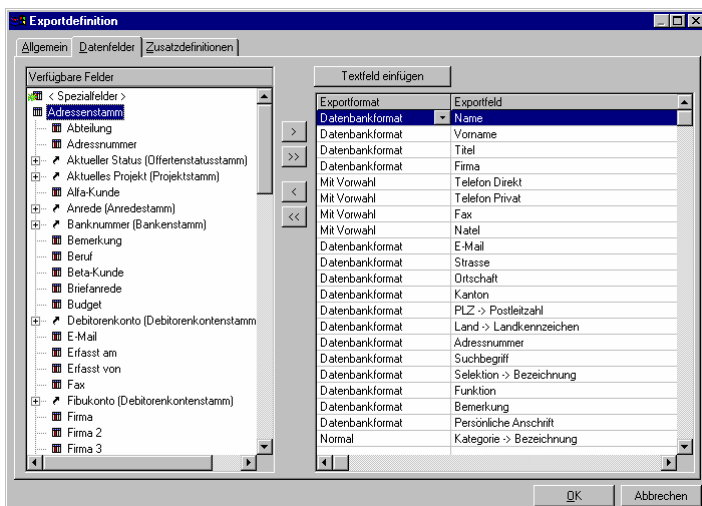


Neue Exportdefinition für Palm erstellen

Wählen Sie alle Einstellungen wie abgebildet. Geben Sie eventuell einen anderen Pfad für die Exportdatei ein.

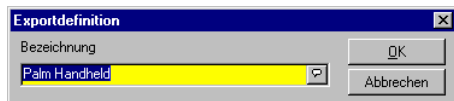


Wählen Sie die nachfolgenden Datenfelder aus. Beachten Sie das Exportformat (linke Spalte des rechten Bereichs)



Drücken Sie „OK“

Geben Sie der Exportdefinition eine Bezeichnung



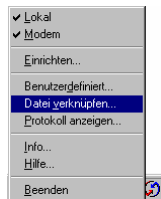
Anschliessend führen Sie den export mit dem gewünschten Filter aus.

Starten Sie das Palm-Programm HotSync. Am rechten, unteren Bildschirmrand sollte das rot/blau, runde Symbol erscheinen



Drücken Sie mit der rechten Maustaste auf das HotSync-Symbol.

Im Menü wählen Sie „Datei verknüpfen aus“.

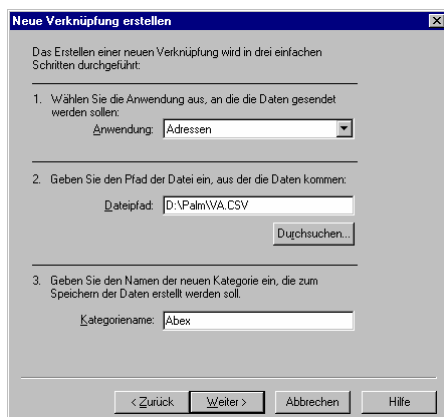


"Datei verknüpfen-Maske" erscheint



„Weiter“ drücken

Anwendung, Pfad und Kategorie auswählen bzw. eingeben. Der "Dateipfad" muss mit der vorher erstellten Exportdatei von Visual-Adress übereinstimmen.



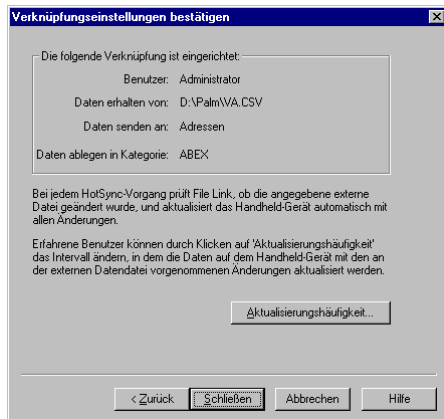
„Weiter“ drücken

Importfelder-Maske erscheint

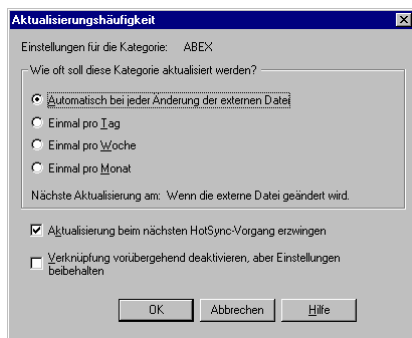


Drücken Sie "OK"

Maske "Verknüpfungseinstellungen bestätigen" erscheint



Drücken Sie "Aktualisierungshäufigkeit..."
Maske "Aktualisierungshäufigkeit" erscheint



Wählen Sie "Automatisch bei jeder Änderung der externen Datei"
Drücken Sie "OK"

Die Verknüpfung ist nun fertig.

Nun können Sie am Palm den Synchronisations-Kopf drücken und die Übertragung beginnt.

In Zukunft gehen Sie wie folgt vor:

Export in Visual-Adress ausführen

Am Palm den Synchronisations-Kopf drücken