

Alle Anwendungen beenden

Vor der Installation von Visual-Adress beenden Sie bitte alle Anwendungen auf Ihrem PC. Vergewissern Sie sich, dass Sie auf den entsprechenden Laufwerken und Dateiverzeichnissen Lese- und Schreibrechte haben.

Administrator für Installation

Für die Installation der Programme müssen Sie lokaler Administrator oder System-Administration sein.

Hauptbenutzer für Anwendung

Um die Programme nachher reibungslos ausführen zu können, müssen die entsprechenden Anwender mindestens als Hauptbenutzer definiert sein.

Möchten Sie, dass die Anwender nur „Benutzer“ sind, müssen Sie in der Registrierdatenbank folgende Schlüssel freigeben:

HKEY_LOCAL_MACHINE\Software\Abex
HKEY_CURRENT_USER\Software\Abex

Falls Visual-Adress bereits installiert ist

Sichern Sie vor der Installation das Verzeichnis von Abex inkl. aller Unterverzeichnisse.

Bei einem Update von Visual-Adress Version 4x auf Version 6 werden alle bestehenden Daten der Version 4x konvertiert. Achten Sie dabei auf genügend freien Speicherplatz, da sämtliche Daten und Dokumente kopiert werden. Beim Update der Version 4x auf Version 6 gehen alle von Ihnen definierten Listen und Filter verloren. Drucken Sie die Felddefinitionen der Listen aus, die noch benötigt werden. Dies erleichtert den „Nachbau“ der Listen im neuen Programm.

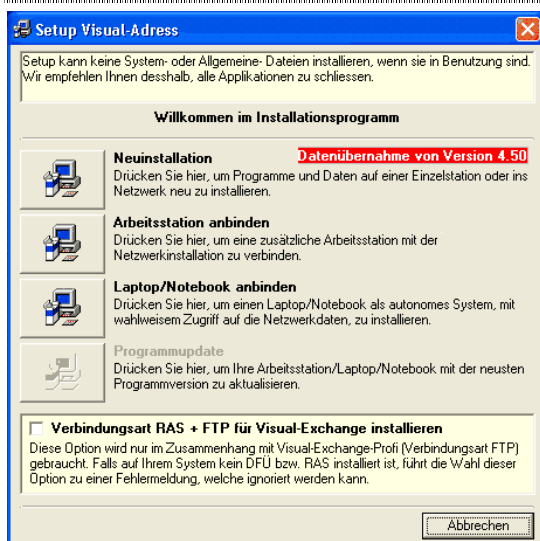
Sprachauswahl



Legen Sie die Visual-Adress CD in Ihr Laufwerk. Das Setup sollte in der Regel automatisch gestartet werden. Ansonsten Starten Sie das Setup.exe direkt von der CD oder via Start/Ausführen.

Es werden nun einige temporäre Dateien, welche nur für die Installation verwendet werden kopiert. Danach gelangen Sie in die Sprachauswahl. Wählen Sie die gewünschte Dialogsprache für die Installation aus. Sie gelangen dann in die Übersicht der Installationsarten.

Installationsart



Neuinstallation

Falls bei Ihnen Visual-Adress noch nie Installiert worden ist oder Sie ein Update von der Version 4x machen. Ist dies die einzige Möglichkeit der Installation

Arbeitsstation anbinden (Netzwerkbetrieb)

Bevor Sie eine Arbeitsstation anbinden, müssen die Daten von Visual-Adress auf Ihrem Server sein. Die Installation der Arbeitsstation erfolgt von der CD Rom. Ist dies nicht möglich, dann kopieren Sie die CD auf ein Netzlaufwerk. Bei der Auswahl für das Programmverzeichnis der Arbeitsstationen, raten wir Ihnen die Programme Lokal zu Installieren. Geben Sie noch den Pfad für das Abex6 Datenverzeichnis auf Ihrem Server an, oder wählen Sie „Durchsuchen“.

Laptop/Notebook anbinden

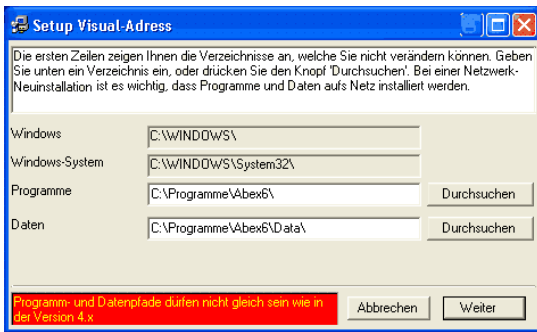
Diese Installationsart ermöglicht Ihnen das Arbeiten, mit einem Laptop/Notebook im Netzwerk. Sie können den Lokalen Programm und Datenpfad wählen sowie den Pfad zum Datenverzeichnis des Server, auf dem Visual-Adress Installiert ist.

Programmupdate

Diese Installationsart erfolgt ab CD. Das Setup-Programm hat auf Grund der Eintragungen erkannt, dass Visual-Adress schon installiert wurde. Beim Programmupdate werden nur die Programme und DLL's aktualisiert.

Installationsanleitung für Visual-Adress 6 (Fortsetzung)

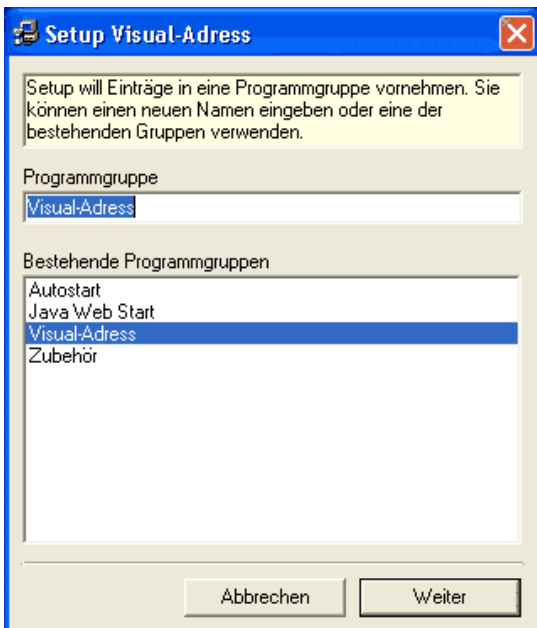
Laufwerke eingeben



Nach der Auswahl der Installationsart gelangen Sie in die Maske der Laufwerks- und Verzeichnis Eingabe.

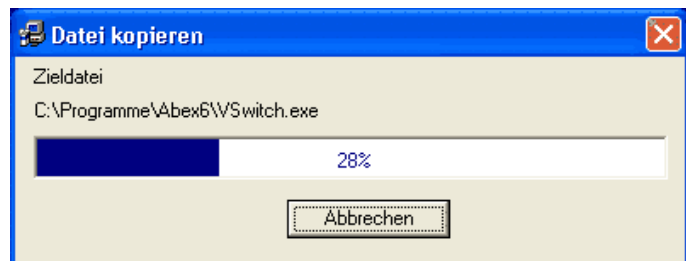
Auf dieser Maske werden die Laufwerksbezeichnungen vorgeschlagen. Je nach Art der Installation haben Sie die Möglichkeit, diese zu ändern. Beachten Sie bitte die Hinweise der vorgestellten Installationsarten. Wenn Sie nach den Pfadangaben auf „weiter“ klicken, werden Sie gefragt „Verzeichnis erstellen“. Wählen Sie Ja und die benötigten Verzeichnisse werden automatisch erstellt. Bei Nein, kehren Sie zur Laufwerksangabe zurück und können gegebenenfalls die Angaben ändern.

Programmgruppe

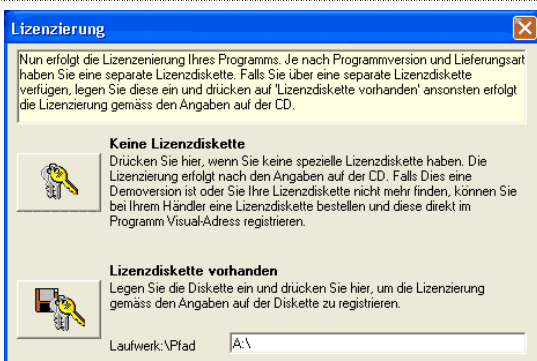


Übernehmen Sie die vorgeschlagene Programmgruppe oder wählen Sie eine Ihrer bestehenden aus.

Danach werden die Programme und Daten kopiert. Dies kann je nach Geschwindigkeit des CD-Laufwerks oder dem Netzwerk einige Minuten in Anspruch nehmen.



Lizenzierung



Für die Lizenzierung legen Sie die mitgelieferte Lizenzdiskette ein. Bei einer Demoversion müssen Sie "Keine Lizenzdiskette" wählen. (Bei einem späteren Kauf der Vollversion, besteht die Möglichkeit ohne Neuinstallation mit der notwendigen Lizenzdiskette aus der Demoversion eine Vollversion zu machen.)

Bei einem Lizenz-Upgrade oder wenn Sie aus der Demo Version eine Vollversion machen wollen gehen Sie wie folgt vor:
Öffnen Sie das Programm Visual-Adress
Klicken Sie in der Symbolleiste auf ?
Gehen Sie auf das Menü Info
Lesen Sie die neue Lizenz mit dem Punkt „Lizenzdiskette einlesen“ ein.

Nach der Installation

Falls Sie einen Programm-Update durchgeführt haben, sollten Sie nach der Installation das Programm Visual-Admin starten. Darin wählen Sie unter dem Bereich „Allgemein“, Register „Reorganisation“ die Auswahlen „Datenbank reparieren und optimieren“. Falls nötig führt diese Funktion eine Soft-Konvertierung durch und passt die Datenbank der aktuellen Version an.